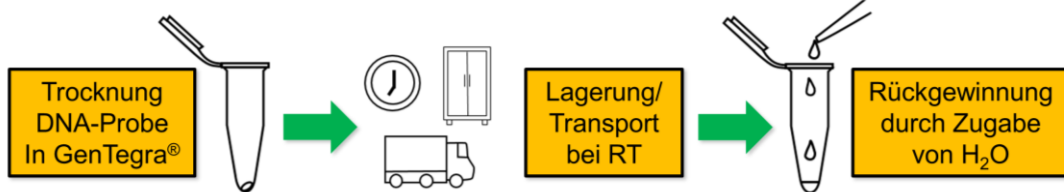


## Produktübersicht

**Produkte für die Stabilisierung  
von RNA, DNA und anderen biologischen Proben,  
für den Transport und die Lagerung,  
sowie für den täglichen Einsatz bei Raumtemperatur**

### GenTegra® DNA



- 100 % Rückgewinnung der eingesetzten DNA zwischen 0,05 – 25 µg
- Qualität ist vergleichbar mit eingesetzter DNA
- Kompatibel mit DNA aus Zell-Linien, Blut, frischen/ gefrorenen/FFPE-Geweben, cDNA, Plasmiden, Einzel- und Doppelstrang DNA
- Ideal für DNA gereinigt mit allen Standard Kits und Protokollen (Invitrogen, Ambion, Qiagen, Trizol)
- Verwendbar mit allen üblichen Puffern zur Lagerung, einschließlich Wasser, TE, EDTA und Citrat
- Erhöhte Stabilität im flüssigen Zustand für bis zu 8 Stunden nach Rehydrierung von getrockneter DNA, bis zu 5 Zyklen (Trocknung – Rehydrierung) möglich
- Weiterverwendung der DNA ohne zusätzliche Reinigung möglich; keine Beeinträchtigung von PCR, qPCR und Expression Profiling
- Stabilisiert DNA für Transport und Langzeitlagerung für bis zu 30 Jahre bei Raumtemperatur
- Stabilität selbst bei extremen Temperaturen und Temperaturunterschieden (-80 °C bis +72 °C)
- Ersetzt den teuren Versand von Proben mit Trockeneis oder Kühlpacks
- Alle GenTegra® DNA Produkte haben eine Haltbarkeit von mehr als 3 Jahren bei Lagerung bei Raumtemperatur



Kat. Nr.	Beschreibung
GTD100-B	<b>GenTegra® DNA</b> , lyophilisiert, für 100 Proben, im rehydrierten Zustand bis zu 3 Monate bei 4 °C haltbar
GTD1000-1	<b>GenTegra® DNA</b> , lyophilisiert, für 1000 Proben
GTD2000-1	<b>GenTegra® DNA</b> , lyophilisiert, für 2000 Proben
GTD4000-1	<b>GenTegra® DNA</b> , lyophilisiert, für 4000 Proben
GTD0001	<b>GenTegra® DNA</b> , 0,5 ml Cluster-Röhrchen, 1 x 96 Röhrchen, ohne Barcode
GTD0010	<b>GenTegra® DNA</b> , 0,5 ml Cluster-Röhrchen, 10 x 96 Röhrchen, ohne Barcode
GTD1010-BC	<b>GenTegra® DNA</b> , 0,5 ml Cluster-Röhrchen, 10 x 96 Röhrchen, mit Barcode
GTD2003-S	<b>GenTegra® DNA</b> , 0,5 ml Schraubverschlussgefäße, Testkit (3 Stück) mit Protokoll
GTD2025-S	<b>GenTegra® DNA</b> , 0,5 ml Schraubverschlussgefäße, 25 Stück
GTD2100-S	<b>GenTegra® DNA</b> , 0,5 ml Schraubverschlussgefäße, 100 Stück <u>Bitte beachten:</u> Artikel wird in 4 Packungen zu je 25 Stück geliefert
GTD4001-P	<b>GenTegra® DNA</b> , 96-Well Platte, 1 Platte, ohne Barcode
GTD4010-P	<b>GenTegra® DNA</b> , 96-Well Platte, 10 Platten, ohne Barcode
GTD4010-PBC	<b>GenTegra® DNA</b> , 96-Well Platte, 10 Platten, mit Barcode

## Active Chemical Protection™ für Nukleinsäuren

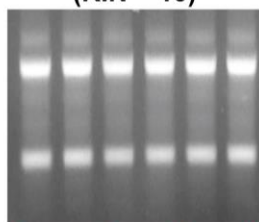
Die patentierte chemische Matrix von GenTegra schützt Nukleinsäuren während Lagerung oder Transport bei Raumtemperatur und bietet Schutz gegen Umwelteinflüsse, welche DNA und RNA zerstören können.

### GenTegra® RNA

- Quantitative Rückgewinnung von RNA von  $\leq 20 \mu\text{g}$
- Qualität ist vergleichbar mit eingesetzter RNA
- Rückgewinnung in Volumen von 20 bis 50  $\mu\text{l}$
- Auch geeignet für Proben mit Spuren von RNase
- Schützt vor RNase in allen Standard Puffersystemen
- Kompatibel mit RNA aus Zell-Linien, Blut, PAXgene, frischen und gefrorenen Geweben, FFPE-Gewebe
- Ideal für RNA gereinigt mit allen Standard Kits und Protokollen (Invitrogen, Ambion, Qiagen, Trizol)
- Verwendbar mit allen üblichen Puffern zur Lagerung, einschließlich Wasser, TE, EDTA und Citrat
- Erhöhte Stabilität im flüssigen Zustand für bis zu 8 Stunden nach Rehydrierung von getrockneter RNA, bis zu 5 Zyklen (Trocknung – Rehydrierung) möglich
- Weiterverwendung der RNA ohne zusätzliche Reinigung möglich; keine Beeinträchtigung von RT-qPCR und Expression Profiling
- Stabilität selbst bei extremen Temperaturen und Temperaturunterschieden (-80 °C bis +72 °C)
- Ersetzt den teuren Versand von Proben mit Trockeneis oder Kühlpacks
- Alle GenTegra® RNA Produkte haben eine Haltbarkeit von mehr als 3 Jahren bei Lagerung bei Raumtemperatur



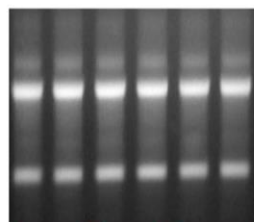
#### Gefrorene Kontrolle (RIN = 10)



Wasser Citrat EDTA

RIN-Werte

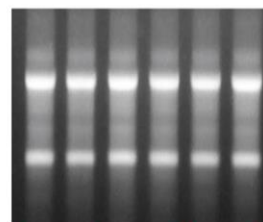
25 °C



Wasser Citrat EDTA

10 10 10

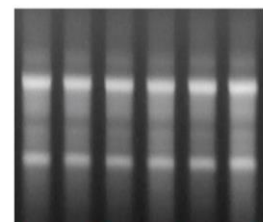
37 °C



Wasser Citrat EDTA

9,6 9,3 9,7

56 °C



Wasser Citrat EDTA

8 8,1 8,5

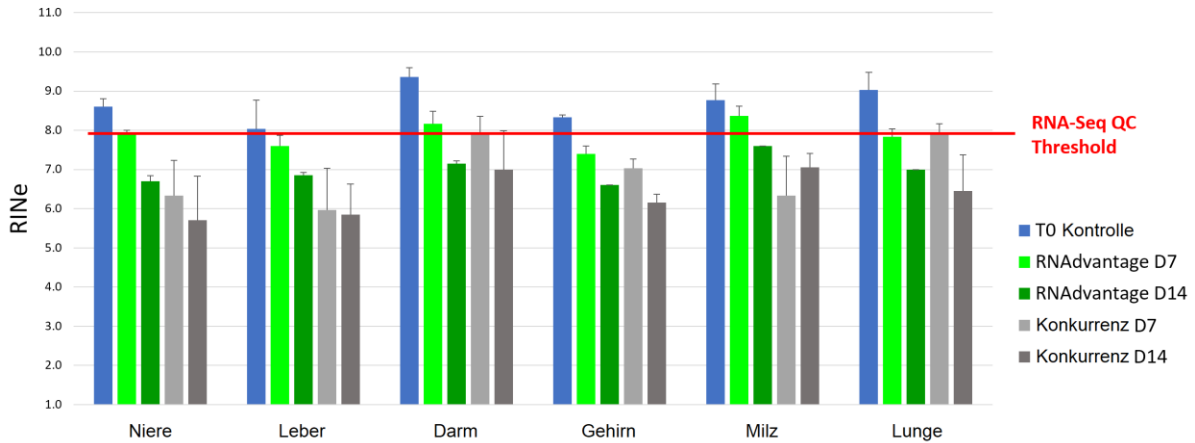
2%-iges Agarose Gel von aufgereinigten HeLA RNA Proben in Wasser, Citrat und EDTA. Die Proben wurden gefroren (Kontrolle), oder zusammen mit GenTegra® RNA luftgetrocknet und für **6 Monate** bei 25 °C, 37 °C und 56 °C gelagert. Die hohen RIN-Werte (Agilent Bioanalyzer) verdeutlichen die hohe Qualität der GenTegra® RNA-geschützten Proben.

Kat. Nr.	Beschreibung
GTR100-B	<b>GenTegra® RNA</b> , lyophilisiert, für 100 Proben, im rehydrierten Zustand bis zu 2 Wochen bei 4 °C haltbar
GTR3101	<b>GenTegra® RNA</b> , 0,5 ml Cluster-Röhrchen, 1 x 96 Röhrchen, ohne Barcode
GTR3110	<b>GenTegra® RNA</b> , 0,5 ml Cluster-Röhrchen, 10 x 96 Röhrchen, ohne Barcode
GTR3110-BC	<b>GenTegra® RNA</b> , 0,5 ml Cluster-Röhrchen, 10 x 96 Röhrchen, mit Barcode
GTR5003-S	<b>GenTegra® RNA</b> , 0,5 ml Schraubverschlussgefäße, Testkit (3 Stück) mit Protokoll
GTR5025-S	<b>GenTegra® RNA</b> , 0,5 ml Schraubverschlussgefäße, 25 Stück
GTR5100-S	<b>GenTegra® RNA</b> , 0,5 ml Schraubverschlussgefäße, 100 Stück <u>Bitte beachten:</u> Artikel wird in 4 Packungen zu je 25 Stück geliefert
GTR4001-P	<b>GenTegra® RNA</b> , 96-Well Platte, 1 Platte, ohne Barcode
GTR4010-P	<b>NEU! GenTegra® RNA</b> , 96-Well Platte, 10 Platten, einzeln verpackt, ohne Barcode
GTR4010-PBC	<b>GenTegra® RNA</b> , 96-Well Platte, 10 Platten, mit Barcode
GTRNEO-32	<b>GenTegra® RNA-NEO</b> , für die Verwendung mit Mitra® VAMS® Spitzen, 30 $\mu\text{l}$ für 32 Spitzen

## GenTegra RNAdvantage™

- Stabilisiert RNA in frischen Gewebeproben durch Inaktivierung der RNAsen
- RIN-Wert  $\geq 7$  für zuverlässige und hochqualitative RNA Sequenzierdaten
- Beschützt RNA für 7 – 14 Tage bei Raumtemperatur
- rtPCR wird nicht inhibiert

### RNA Stabilität bei Raumtemperatur



Kat. Nr.	Beschreibung
GTRADV-100	GenTegra RNAdvantage™, 100 ml Flasche
GTRADV-250	GenTegra RNAdvantage™, 250 ml Flasche
GTRADV-500	GenTegra RNAdvantage™, 500 ml Flasche

## GenTegra RNAssure™

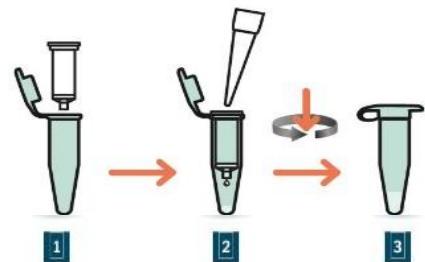
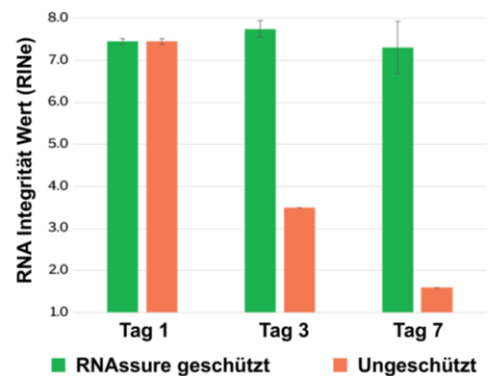
- Patentierter aktiver chemischer Schutz (Patented Active Chemical Protection™/ACP)
- Schützt RNA Struktur während Standardprobenvorbereitung und -bearbeitung.
- Schützt RNA Proben bei höheren Temperaturen
- Inaktiviert jegliche RNase Restaktivität aus dem Aufreinigungsprozess oder Kontaminationen aus der Umwelt
- Proben aus RNAssure™ können ohne weitere Aufreinigung direkt eingesetzt werden
- Beschützt RNA vor Oxidation und unspezifischer Bindung an Kunststoffe
- Lässt sich einfach in Protokolle von Standard RNA Aufreinigungskits wie z. B. von Invitrogen, Qiagen oder Zymo integrieren
- Beschützt RNA bei Raumtemperatur für 3 Tage, in der Kühlung (2 - 8 °C) für 2 Wochen bzw. gefroren (ca. -70 °C) für mehr als 1 Jahr
- Erhältlich als 1,5 ml Rörchen oder im 96-Well Plattenformat

### Protokoll:

Beim finalen Elutionsschritt wird die Filtrationssäule in das Sammelröhrchen platziert (1), der Elutionspuffer auf die Säule gegeben (2), das Röhrchen mit der Säule zusammen zentrifugiert, die Säule entfernt und das Röhrchen anschließend gelagert (3). Die RNA ist nun durch RNAssure™ für 3 Tage bei Raumtemperatur geschützt.

Kat. Nr.	Beschreibung
GTR03-LQ	GenTegra RNAssure™ 1,5 ml Rörchen mit Klappdeckel, Testkit (3 Stück)
GTR50-LQ	GenTegra RNAssure™ 1,5 ml Rörchen mit Klappdeckel, 50 Stück
GTR96-LQS	GenTegra RNAssure™, 96-Well PCR Platte, halber Rand
GTR9610-LQS	GenTegra RNAssure™, 10 x 96-Well PCR Platte, halber Rand

### RNA Integrität – Lagerung bei RT



## Proben-Sammelkarten für Biobanking, Vaterschaftstests und Forensik Probennahme ohne Kühlkette

Die Proben-Sammelkarten sind ausgezeichnet geeignet für die Probennahme an Orten, wo keine Kühlmöglichkeiten vorhanden sind bzw. es schwierig ist, die Kühlkette aufrecht zu erhalten. Die Karten von GenTegra sind bestimmt für das Sammeln, den Transport und die Lagerung von DNA, RNA oder von Proben zur Analyse niedermolekularer Metabolite.

GenSaver™ Karten haben die gleiche Active Chemical Protection™, die auch bei GenTegra® DNA eingesetzt wird. Sie sind die Karten der Wahl für das Sammeln, den Transport und die Langzeitlagerung von Blut (dried blood spots/DBS) bei Raumtemperatur. Sie schützen die DNA auch bei hohen Temperaturen und vor oxidativen Schäden. DNA von DBS auf GenSaver™ Karten kann sogar ohne weitere Aufreinigung direkt für die PCR eingesetzt werden.



### GenSaver 2.0™ Karten und GenSaver 2.0™ Color Karten

- Behandelt mit einer neuen, patentierten chemischen Matrix, die einen extrem langen Schutz bei Raumtemperatur gewährleistet (Blut 20 Jahre; Speichel, Schleimhautzellen und Urin 10 Jahre).
- Weiße Karten eignen sich für Blutproben; Color Karten in pink eignen sich für klare Flüssigkeiten (Speichel, Schleimhautzellen und Urin). Nach Probenaufnahme schlägt die Farbe um nach weiß. Zusätzlich wird das Wachstum von Mikroorganismen während der Langzeitlagerung der DNA verhindert.

### Anwendungen:

- PCR und quantitative PCR, STR & NGS Genotypisierung, Genomics, Identifizierung von Mensch und Tier, Plasmid Screening.
- Ideal für Forensik, Molekulare Diagnostik, Pharmakogenomik, Genotypisierung in der Forschung und Detektion von Transgenen.

### Kat. Nr.

### Beschreibung

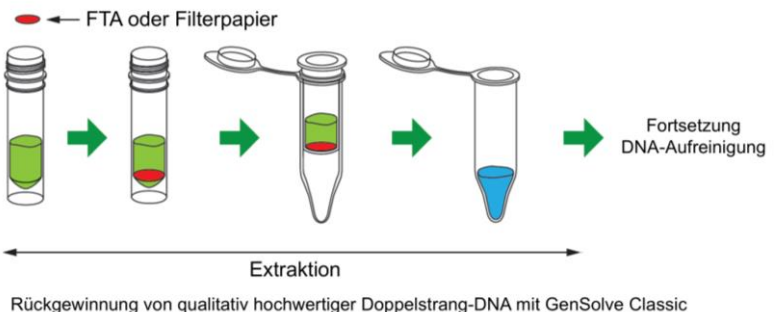
GS2D1-100	<b>GenSaver 2.0 DNA™ Card</b> , ein Bereich für Blutproben
GS2D2-100	<b>GenSaver 2.0 DNA™ Card</b> , zwei Bereiche für Blutproben
GS2D4-100	<b>GenSaver 2.0 DNA™ Card</b> , vier Bereiche für Blutproben
GS2D1-100C	<b>GenSaver 2.0 DNA™ Color Card</b> , ein Bereich für klare Flüssigproben
GS2D2-100C	<b>GenSaver 2.0 DNA™ Color Card</b> , zwei Bereiche für klare Flüssigproben
GS2D4-100C	<b>GenSaver 2.0 DNA™ Color Card</b> , vier Bereiche für klare Flüssigproben
GS2D96-50C	<b>GenSaver 2.0 DNA™ Color Card</b> , 96 Plätze für Klone, 50 Karten
GS2D96-100C	<b>GenSaver 2.0 DNA™ Color Card</b> , 96 Plätze für Klone, 100 Karten

**Ebenfalls verfügbar: Protein Protection Karten**, ein Ersatzprodukt für ProteinSaver.  
TNF Karten, 5 Flächen, 70 µl pro Fläche, Version mit Bedeckung (GBT5-100) oder ohne (GTF5-100).

## GenSolve™ & GenSolve™ DNA Complete

- Extraktion von doppelsträngiger DNA aus z. B. mit Blut getränktem, behandeltem Papier (GenSaver™ Karten, FTA-Membranen, GenPlate™ Proben) oder unbehandeltem Papier (GenCollect™ Karten, Guthrie Testkarten, Filterpapier) unabhängig von der Lagerzeit auf diesen Papieren
- Einfache und schnelle (ca. 90 Minuten) Rückgewinnung mit einer hohen Ausbeute zur weiteren Aufreinigung
- **GenSolve™ DNA Complete** beinhaltet zusätzlich Komponenten zur DNA Reinigung (Wasch-, Elutionslösung, diverse Rörchchen und DNA-Säulen)

### Vom Filterpapier bis zur Aufreinigung in nur 90 min



### Kat. Nr.

### Beschreibung

GVR-113	<b>GenSolve™</b> , Kit zur Rückgewinnung von DNA, 100 Reaktionen ( <b>verbessert</b> )
GVSPIN-200	<b>GenSolve™ Spin Pack</b> , 200 Rörchchen und Spin Columns
GSC-50B	<b>GenSolve™ Complete</b> , DNA Rückgewinnungs- und Reinigungs-kit für 50 Reaktionen
GSC-100B	<b>GenSolve™ Complete</b> , DNA Rückgewinnungs- und Reinigungs-kit für 100 Reaktionen